



MANORTEQ

Pour compléter
l'imperméabilisation

FormRing

FICHE TECHNIQUE

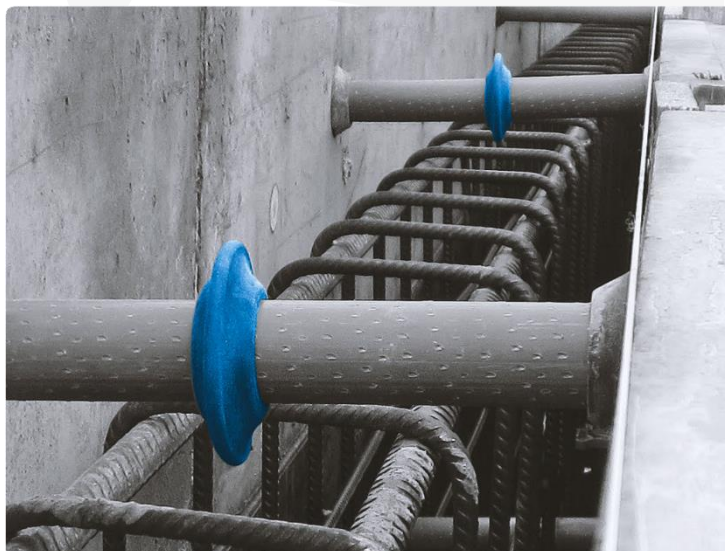
Le FormRing est fabriqué en caoutchouc synthétique hydrogonflant. C'est un anneau d'étanchéité à imperméabilisation externe pour espaceurs de coffrage/manchons de boulons d'ancrage.

Description

- Conçu et développé pour étanchéiser les espaceurs contre toute infiltration d'eau sur l'extérieur de l'espaceur/du manchon.
- Pour étanchéiser l'intérieur des espaceurs creux/manchons, il est recommandé d'utiliser l'obturateur FormPlug.
- Si une infiltration d'eau entre en contact avec le FormRing, elle sera arrêtée par le caoutchouc synthétique gonflant.

Application

- Le FormRing doit être placé au milieu et à l'extérieur de l'espaceur de coffrage, avec une couverture minimum de béton de 100 mm.
- Grâce à sa composition très souple et élastique, chaque FormRing peut être posé sur toute une variété de diamètres d'espaceurs (voir conditionnement et tailles).
- Humecter l'espaceur pour faciliter l'installation.
- Il faut éviter d'installer ce produit par temps de pluie continue sinon cela risque de le faire gonfler prématurément.
- Si c'est le cas, attendre que le produit sèche ; il reviendra à ses dimensions d'origine.





MANORTEQ

Pour compléter
l'imperméabilisation

FormRing

FICHE TECHNIQUE

Caractéristiques techniques (chiffres indicatifs seulement, ce ne sont pas des spécifications)

Dureté	± 25° Shore A
Résistance à la traction	> 2 MPa
Allongement à la rupture	> 300 %
Température d'application	- 50 °C à + 70 °C
Capacité de gonflant dans l'eau de pluie	≤ 500 %
Capacité de gonflant dans l'eau du béton	< 400 %
Capacité de gonflant dans l'eau salée	≤ 200 %
Résistance aux intempéries	Excellente
Résistance chimique	Bonne résistance générale aux produits chimiques, mais il faut agir avec précaution avec les huiles et les combustibles aromatiques, les huiles végétales et les forts solvants aromatiques. Pour de plus amples informations, prière de contacter le représentant Manorteq.

Dimensions

Dimension - Ø intérieur (A)	24 mm
Dimension - Ø extérieur (B)	53,5 mm
Taille - largeur (C)	15 mm
Compatible avec des espaceurs à Ø externe (mm)	24 - 30
Conditionnement	100 pces / sac, 700 pces / carton, 12 600 pces / palette

Stockage

Il faut recouvrir le FormRing pour le protéger de la pluie et de l'humidité, et le tenir à l'écart du sol.

- Protéger les matériaux contre toutes les sources d'humidité et de gel.
- La durée de conservation est de 2 ans à partir de la date de fabrication.
- La température de stockage doit être comprise entre 5 et 30 °C.





MANORTEQ

Pour compléter
l'imperméabilisation

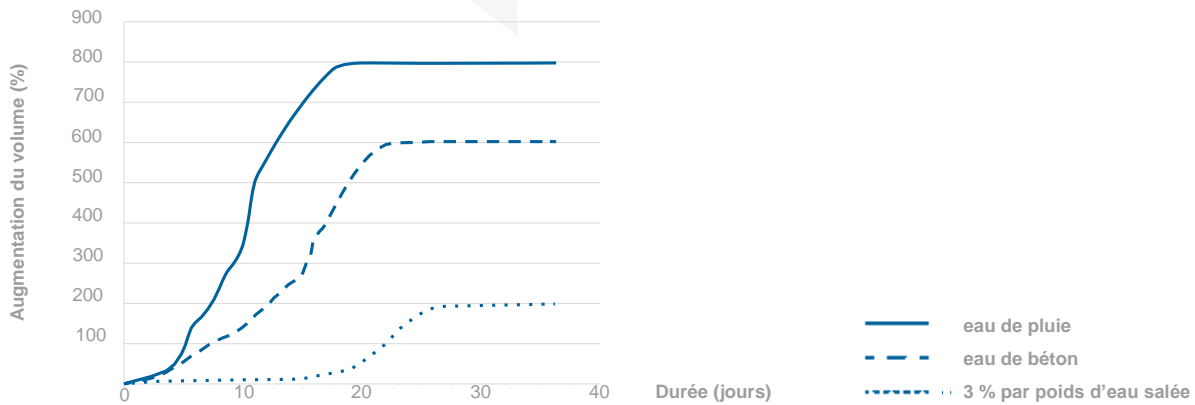
FormRing

FICHE TECHNIQUE

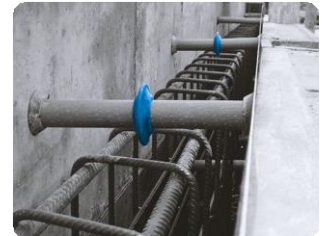
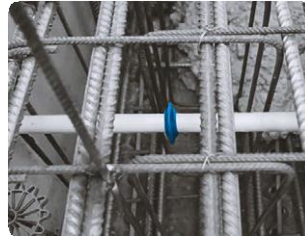
Certificats et homologations

Pour de plus amples informations, prière de s'adresser au représentant Manorteq le plus proche.

Capacité de dilatation du FormRing



Installation





MANORTEQ

Pour compléter
l'imperméabilisation

FormRing

FICHE TECHNIQUE

Garantie

Manorteq Limited (N° d'immatriculation 13817118) garantit à l'acheteur que les produits fournis sont exempts de tout défaut matériel. Si l'un des produits s'avère défectueux, la responsabilité de Manorteq Limited sera limitée (au gré de Manorteq Limited) au remplacement des produits avérés défectueux départ usine, ou au remboursement du prix d'achat NET départ usine à la date où les produits avérés défectueux ont été fournis. Manorteq Limited ne sera pas tenue responsable, dans la mesure permise par la loi, des dommages indirects ou directs, des compensations, des coûts, des dépenses, des pertes ou d'autres responsabilités susceptibles de survenir en raison des produits défectueux. Manorteq Limited n'offre aucune garantie quant à la qualité marchande ou à l'adéquation à un usage particulier et les termes de cette garantie remplacent toutes les autres garanties explicites ou implicites prévues par la loi.

Prière de noter : Cette fiche technique n'est publiée qu'à titre indicatif. Elle ne constitue pas un guide détaillé destiné à une application particulière. En raison des circonstances uniques de chaque site, chaque installation doit être évaluée projet par projet car il peut y avoir de nombreuses variables dont il faut tenir compte. Il est préconisé de demander des conseils professionnels indépendants pour chaque installation. Les informations contenues dans cette fiche technique sont à la connaissance de Manorteq Limited, exactes et fiables à la date indiquée. Toutefois, aucune représentation ou garantie n'est faite quant à son exactitude, sa fiabilité ou son exhaustivité.

